



**Wettermanufaktur**

**Wetter-Portal**

**[www.einsatzwetter.de](http://www.einsatzwetter.de)**

**Ganzjährige Profi-Einsatzplanung  
und Arbeitsschutz mit Methode**



**Vertrauen Sie den Wetterexperten  
in Deutschland**

# Wetter-Portal [www.einsatzwetter.de](http://www.einsatzwetter.de)

Mit dem Web-Portal [www.einsatzwetter.de](http://www.einsatzwetter.de) bietet die Wettermanufaktur ganzjährig Spezial-Vorhersagen für eine effiziente Einsatzplanung von Straßenreinigungen, Bauarbeiten und Grünflächenpflege.

**Um gut für Wetterkapriolen aufgestellt zu sein, braucht es ganzjährig eine wetterorientierte Einsatzplanung.**

1. Unterstützen Sie Ihr Team beim Arbeits- und Gesundheitsschutz.
2. Planen Sie je nach Hitze, UV-Strahlung, Sturm und Schnee Ihre Einsätze.
3. Koordinieren Sie Ihren Bereitschaftsdienst bei Unwettern und Glättegefahr.
4. Ermitteln Sie den optimalen Zeitraum für Grünpflege und Bewässerung.
5. Erzielen Sie eine bessere Wirksamkeit bei der Wildkrautbehandlung.

Die zentrale Frage, vor der Winterdienste stehen, lautet: **Ist es glatt oder nicht glatt?** Das Wetter-Portal vereint alle wichtigen Informationen, die für die Entscheidung - Kontrollfahrt, Einsatz oder Nicht-Einsatz - notwendig sind.

Das Auftreten von Glätte hängt maßgeblich von der Oberflächentemperatur und dem Zustand der Straße bzw. des Weges ab. Um diese Parameter bereitzustellen, nutzt die Wettermanufaktur exklusiv ein eigenes Straßen-Oberflächenmodell (MOS).

## Ihre Vorteile:

- Hohe Planungssicherheit von Personal und Fuhrpark
- Direkter Kontakt zum Meteorologen 24/7
- Kosteneinsparung durch gezielte Räum- und Streueinsätze
- Umwelt schonen durch differenzierte Streumittelausbringung
- Nachweis bei Haftungsfragen und Schadensfällen

## Einsatzpunktprognose

Für den jeweiligen Einsatzort können Vorhersagen für die kommenden 48 Stunden bis zu 15 Tage als Tabelle und als Grafik (Meteogramm) abgerufen werden. Aktuell stehen über 30 Wetter-Parameter zur Auswahl.

### Profitieren Sie bei der Einsatzplanung im Winter von:

- Straßentemp./-zustand
- Brückentemp./-zustand
- Fußwegtemp./-zustand
- Radwegtemp./-zustand
- Tragflächentemp./-zustand für Flugzeug-Enteisung
- Lufttemperatur
- Taupunkt
- Niederschlagsmenge
- Neuschneehöhe
- Schneefallgrenze
- Schneerisiko

Zeit												
	1/8	°C	°C	°C	Zust.	°C	Zust.	°C	Zust.	°C	Zust.	
Mi 29.01 20:00	+		2.8	0.6	0.6	ErG	1.3	nas	0.9	nas	1.0	nas
Mi 29.01 21:00	+		2.8	0.8	0.5	ErG	0.6	ErG	0.5	ErG	0.6	ErG
Mi 29.01 22:00	+		2.6	0.7	0.5	ErG	0.2	ErG	0.4	ErG	0.3	ErG
Mi 29.01 23:00	+		2.4	0.6	0.0	Er	-0.1	Er	0.0	Er	-0.1	Er
Do 30.01 00:00	+		2.1	0.5	-0.5	Eg	-0.3	Eg	-0.4	Eg	-0.4	Eg
Do 30.01 01:00			2.0	0.4	-0.9	Eg	-0.6	Eg	-0.7	Eg	-0.7	Eg

Zeit										
	Nel	1/8	°C	°C	°C	Zust.	°C	Zust.	°C	Zust.
Sa 25.01 19:00			1.3	-0.9	1.4	trocken	0	trocken	0.6	trocken
Sa 25.01 22:00	≡		0.6	-0.7	0.5	trocken	-0.2	Reif	-0.4	trocken
So 26.01 01:00	≡		0.3	-0.7	0.1	Eisregen	0.1	Eisregen	-0.2	Eisregen
So 26.01 04:00	≡		0.0	-0.6	0.1	Eisregen	0.2	Eisregen	-0.5	Eisregen
So 26.01 07:00	+		0.5	-0.3	0.6	Eisregen	0.9	Eisregen	-0.3	Eisregen
So 26.01 10:00	+		1.6	0.6	2.9	Eisregen	2.2	Eisregen	1.2	Eisregen

Beispiele für 2- bzw. 4-Tage-Vorhersage mit Oberflächentemp./-zuständen

### Stellen Sie die Prognose nach ihren Bedürfnissen zusammen:

- Auswahl der Wetter-Parameter und eigene Konfiguration der Tabellen möglich
- Bereitstellung als PDF per E-Mail oder Fax zu ihrer Wunschzeit am Tag
- Zugriff auf Archiv für mindestens drei Jahre rückwirkend ab Vertragsstart

# Wetter- und Aktion-Indizes

Als schnelle Entscheidungshilfe für die Personal- und Einsatzplanung stehen spezielle Wetter-Indizes zur Verfügung. Als mehrstufiges Ampelsystem angelegt geben diese einen Überblick über das jeweils mögliche Gefahrenpotenzial in den kommenden 48 Stunden bis 8 Tagen.

- Glätte-Index
- Gewitter-Index
- Sturm-Index
- Dauerregen-Index
- Starkregen-Index
- Hitze-Index
- Kälte-Index
- UV-Index
- Grünflächen-Index

## Für Spezial-Einsätze haben wir Aktion-Indizes entwickelt:

- Einsatz-Index für Winterdienste und Straßenreinigungen
- Enteisungs-Index für Flughäfen
- Tauben-Index für Brieftaubenflüge

Wenn auch Sie Bedarf an einem speziellen Index haben, sprechen Sie uns einfach an. Wir beraten Sie gern!

Zeit												
	0-4	0-4	0-13	0-4	0-4	0-4	0-4	0-4	0-4	0-4	0-4	0-4
Mo 03.02.	☉	0	0	0	3	1	0	1	0	0	1	4
	☀	0	0	0	4	2	0	0	0	0	2	4
Di 04.02.	☉	0	0	0	4	2	0	2	0	0	1	4
	☀	0	0	1	4	1	0	1	0	0	2	4
Mi 05.02.	☉	2	0	0	4	0	1	1	3	3	1	4
	☀	2	0	2	4	0	0	1	2	3	0	4
Do 06.02.	☉	2	0	0	4	0	0	0	1	1	0	4
	☀	1	0	3	4	0	0	0	0	0	0	4
Fr 07.02.	☉	2	0	0	4	0	0	0	1	1	0	4
	☀	1	0	3	4	0	0	0	0	0	0	4
Sa 08.02.	☉	2	0	0	4	0	0	0	2	2	0	4
	☀	1	0	3	4	0	0	0	0	0	0	4
	☉	1	0	0	4	0	0	0	2	2	0	4

Beispiel für 8-Tage-Vorhersage mit Wetter- und Aktion-Indizes

# Stationsmesswerte

Im Portal stehen aktuelle Messungen von Wetterstationen und Straßenwetterstationen rund um die Uhr zur Verfügung:

- Karte mit Straßentemp./-zustand, Taupunkt u. Lufttemp.
- Tabelle mit 5-, 10-, bzw. 15-minütlichen Messwerten
- Graphische Darstellung der wichtigsten Messwerte
- Messwertearchiv rückwirkend verfügbar ab Vertragsstart
- Export der Daten im universellen CSV-Format möglich

Durch die Analyse von Messwerten können Einsatzleiter Wetterveränderungen besser nachvollziehen:

- Einblick: Wie ist das Wetter aktuell vor Ort?
- Rückblick: Wie war das Wetter an einem bestimmten Tag/Uhrzeit?

## Optional:

- Einbindung von kundeneigenen Straßenwetterstationen
- WebCam-Bild vom Fahrbahnzustand und Witterung vor Ort
- Aktivierung einer SWS-Alarmierung per SMS (z.B. Bodenfrost, kritische Nässe, Eisregen, Reif o. Schnee)

	8	▲	▲	▲	☁	☂	☂
	°C	°C	°C	Zust	%		mm
▲	-3.0	-4.6	-2.0	tro	86	-	0
▲	-2.9	-4.6	-1.9	tro	86	-	0
▲	-3.0	-4.6	-1.9	tro	87	-	0
▲	-3.0	-4.6	-1.9	tro	87	-	0
▲	-3.0	-4.6	-1.8	nas	87	-	0
▲	-3.1	-4.5	-1.8	Eis	88	-	0
Kritische Nässe	-3.0	-4.6	-1.7	Eis	87	-	0
▲	-3.0	-4.8	-1.7	nas	85	-	0

Tabelle mit 10-minütlichen Messwerten einer Station



WebCam-Bild vom Fahrbahnzustand



Karte mit Überblick Fahrbahnzustand

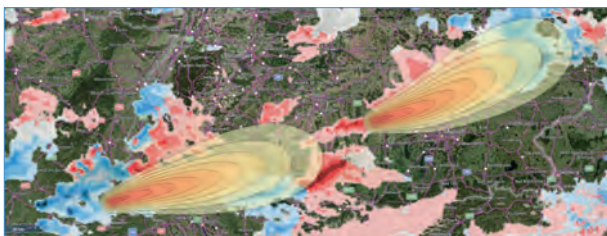
## Wetter-Radar und Satellitenbilder

Schnee, Regen oder Eisregen? Zur Einschätzung von klein- und großräumigen Wettersituationen steht ein hochauflösendes Niederschlagsart-Radar für Deutschland und die BeNeLux-Staaten zur Verfügung.

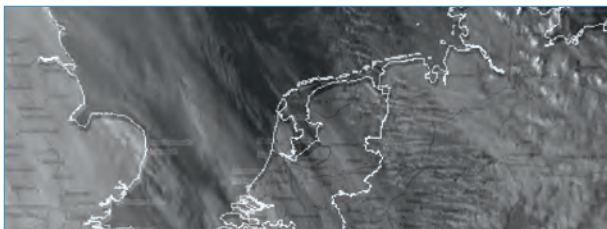
Für eine effektive Winterdienstplanung und die Organisation von Schutzmaßnahmen für Arbeiten im Freien während der Sommermonate ist das Radar eine wichtige Informationsquelle:

- 5-minütliche Radarbeobachtung/-vorhersage -/+2 Stunden
- Informationen zur Art und Intensität des Niederschlags (z.B. Regen, Hagel, Graupel, Schneeregen, Schnee, Eisregen)
- Anzeige von Zoomkreisen und Angabe der Entfernung
- Gewitter-Zugbahnen und Eintrittswahrscheinlichkeit
- Archiv mit 15-minütlichen Bildern

Die großräumige Zugrichtung von Niederschlagsgebieten lässt sich zudem mit Hilfe von Satellitenbildern sehr gut erfassen. Die Bewölkung hat einen entscheidenden Einfluss auf die Glättebildung.



Radarbeobachtung/-vorhersage mit Niederschlagstyp und -intensität



Satellitenbild

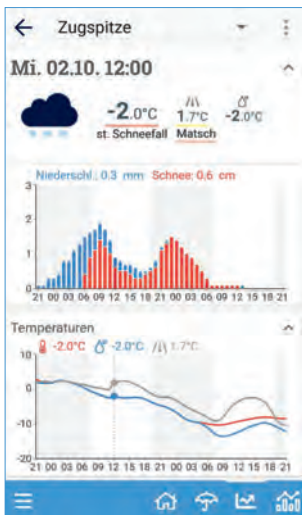
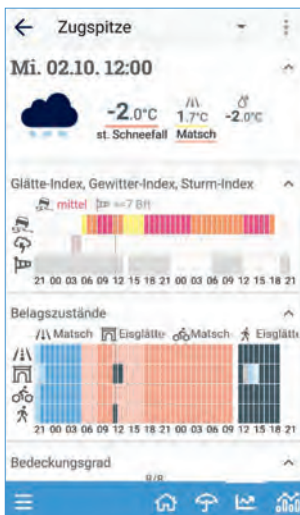
## Einsatzwetter - mobil als App

Die App bietet Winterdienstverantwortlichen und Einsatzleitern von Sommerdiensten jederzeit einen schnellen Überblick über die aktuelle und zu erwartende Wettersituation in ihrem Einsatzgebiet.

- Temperatur und -zustand für Brücken, Straßen, Rad- und Fußwege für 24 Stunden bis zu 2 Tage
- Glättewarnungen und -vorhersagen für Winterdienste
- 5-minütiges Wetter-Radar mit Niederschlagstyp und -intensität (z.B. Regen, Schneeregen und Schnee, Eisregen)

Zudem profitieren Nutzer von:

- Hinweisen zum Arbeits- und Gesundheitsschutz (z.B. UV-Strahlung, Kälte- und Hitzebelastung)
- Informationen zu besonderen Wetterereignissen (z.B. Gewitter, Sturm, Stark- und Dauerregen)
- Diagrammen mit Angaben der zu erwartenden Regen- und Schneemengen
- Webcam-Bildern von kundeneigenen Straßenwetterstationen
- Messdaten von Wetterstationen u. Straßenwetterstationen

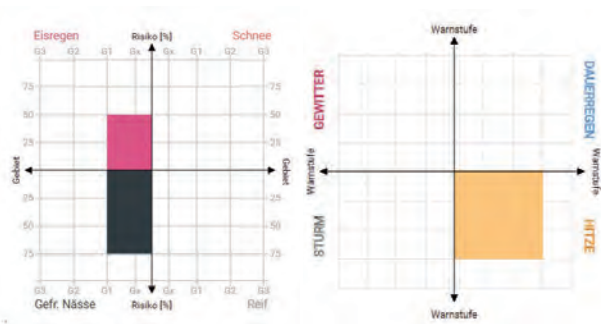


Einsatzwetter-App für iOS und Android verfügbar

# Einsatzgebietsprognosen

Zweimal täglich verfassen unsere Meteorologen einen Wetterbericht speziell für das jeweilige Einsatzgebiet. Der Bericht gibt Auskunft über die zu erwartende Wetterlage für die nächsten vier Tage und beinhaltet eine Risikoeinschätzung zum Auftreten von:

- Reif, gefrierender Nässe, Schneefall u. Eisregen im Winter
- Hitze, Sturm, Gewitter und Dauerregen im Sommer



Der 4-Tage-Wetterbericht stellt einen Mehrwert besonders für die Einsatzplanung an den Wochenenden und zum Start der Arbeitswoche dar. Einsatzleiter können sich frühzeitig auf kritische Wettersituationen einstellen und sicherstellen, dass z.B. im Winter zum Beginn des Berufsverkehrs insbesondere am Montagmorgen die Straßen befahrbar und die Fußwege begehbar sind.

- Wetter-Bericht für individuell definierte Einsatzgebiete
- Versand via E-Mail o. Fax zu zwei Wunschzeiten am Tag
- Archiv für mind. drei Jahre rückwirkend ab Vertragsstart

Heute Nachmittag heiter, erst abends allmählich wolkiger und noch trocken. Markantes Tauwetter bei HT von 5 bis 8 Grad und tagsüber glättefrei. Zum Abend hin vereinzelt bis stellenweise Gefrieren von Nässe, Tauwasser und Matsch.

In der Nacht zum Freitag nach Auflockerungen und TT von +2 bis 0 Grad rasch zunehmend stark bewölkt und bis in hohe Lagen aufkommender Regen, anfangs an kalten Stellen Gefahr von Eisansatz, am Morgen nachlassend und womöglich Auflockerungen, aber bis dahin deutlich ansteigende Temperatur und keine NEUE Glätte mehr.

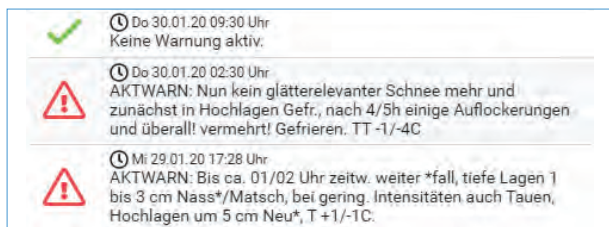
Beispieltext für Wetterbericht



## Glätte- und Unwetterwarnungen

Je nach Notwendigkeit erstellen unsere Wetterexperten für das jeweilige Einsatzgebiet Glättewarnungen. Diese ermöglichen Winterdiensten rechtzeitig die richtigen Maßnahmen zu ergreifen und für eine höchstmögliche Sicherheit auf Straßen, Wegen und Plätzen zu sorgen.

- Information zu Beginn, Intensität u. Ende des Glätteereignisses - **aktive Glätte** (Eisregen/Schnee)
- Angabe der Laufzeitgültigkeit (z.B. 14 Stunden) - **passive Glätte** (Reif/ gefrierende Nässe)
- Bereitstellung per E-Mail, Fax, SMS oder Push-Nachricht



✓ Do 30.01.20 09:30 Uhr  
Keine Warnung aktiv.

⚠ Do 30.01.20 02:30 Uhr  
AKTWARN: Nun kein glätterelevanter Schnee mehr und zunächst in Hochlagen Gefr., nach 4/5h einige Auflockerungen und überall! vermehrt! Gefrieren. TT -1/-4C

⚠ Mi 29.01.20 17:28 Uhr  
AKTWARN: Bis ca. 01/02 Uhr zeitw. weiter \*fall, tiefe Lagen 1 bis 3 cm Nass\*/Matsch, bei gering. Intensitäten auch Tauen, Hochlagen um 5 cm Neu\*, T +1/-1C.

Für die Einsatzplanung und notwendige Arbeitsschutzmaßnahmen im Sommer bieten wir Unwetterwarnungen z.B. vor Gewittern, Sturm, Dauer- und Starkregen.

## Langfrist-/Wetter-Trendbericht

Der Trendbericht informiert über die Wetterentwicklung in den nächsten 15/30 Tagen. Er basiert auf dem aktuellen Modelllauf des Europäischen Zentrums für mittelfristige Wettervorhersage und wird jeweils am Dienstag u. Freitag vom Meteorologen aktualisiert online zur Verfügung gestellt.

### Je nach Wetterlage werden wichtige Aussagen getroffen:

- Wann wird es den ersten Schneefall in diesem Winter geben?
- Ist über Weihnachten u. Silvester mit Einsätzen zu rechnen?
- Wird es im Jan./ Feb. nochmal Schnee im Flachland geben?
- Wie wahrscheinlich wird eine langanhaltende Trockenheit und über wie viele Tage wird die Hitze fortbestehen?
- Welche Unwetter können wie stark auftreten?

## Einsatzwetterberatung

Nicht immer lassen sich wetterkritische Situationen eindeutig erfassen. Winterdienste stehen vor der Herausforderung, rechtzeitig die richtigen Maßnahmen zu ergreifen. Um schnell die richtige Entscheidung treffen zu können, bieten wir unseren Kunden eine 24-Stunden-Wetterberatung im Winter an. Unser meteorologisches Team:

- unterstützt 24/7 telefonisch zu jeder Wetterlage
- informiert mit welcher Wahrscheinlichkeit bestimmte Wettersituationen eintreten
- gibt konkrete Hilfestellung bei der Einsatzplanung

Je nach Witterungslage sind verschiedene Fragestellungen für die Durchführung von Kontrollfahrten sowie der Einsatzplanung abzuwägen:

- Taut der fallende Schnee oder bleibt er liegen?
- Mit wieviel Neuschnee ist zu rechnen?
- Wann hört der Schneefall wieder auf?
- Wann und wie lange reißt die Bewölkung auf, was zu Glätte führt?
- Führt bei Frost eintreffender Regen immer zu Blitzeis?



Meteorologisches Team der Wettermanufaktur

## Wetter-Schulung für Winterdienste

In unserer Wetter-Schulung erklären langjährig im Winterdienst tätige Dipl.-Meteorologen anhand von Fallbeispielen, wann, wo und warum Glätte entsteht und vergeht.

**Termine u. Anmeldung unter [www.wettermanufaktur.de](http://www.wettermanufaktur.de)**

# Routenprognosen

Das Team der Wettermanufaktur hat speziell für Winterdienste Routenprognosen entwickelt.

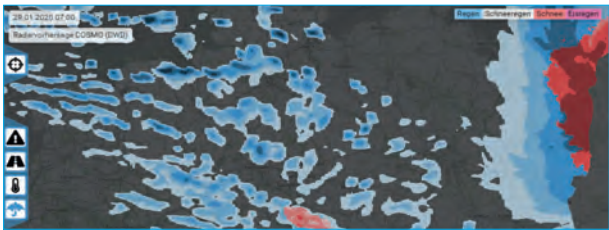
- stündliche Prognosen der Straßentemp./-zustand für 24 Stunden
- für individuelle Routen und für das gesamte Einsatzgebiet
- Unterscheidung von bis zu sieben Straßentypen

## Eine Kartendarstellung des Einsatzgebietes unterstützt:

- frühzeitig besonders kritische Stellen zu identifizieren
- die Ausdehnung von Glätteereignissen richtig einzuschätzen
- die Personal- und Einsatzplanung (Art/Dauer) zu organisieren
- die Wahl und die Menge des Streu- und Taumittels zu treffen
- die Routenführung kurzfristig anzupassen



Prognose des Straßenzustandes für 29.01.2020, 7:00 Uhr, Nürnberg



Radarvorhersage für 24 Stunden mit Niederschlagstyp und -intensität

## Weitere Serviceangebote

- Beratung, Vermietung u. Verkauf von Straßenwetterstationen
- Thermische Vermessung u. Erstellung von Temperaturkarten
- Mobile Datenerfassung, Live-Überwachung u. -Auswertung der Wettersituation mit dem Straßenwittersensor MARWIS



**Wettermanufaktur**

**www.einsatzwetter.de**

**Jetzt 2 Wochen kostenfrei testen!**

Testen Sie unser Wetter-Portal für Ihre Einsatzplanung.

**Testzugang online anfragen unter [www.einsatzwetter.de](http://www.einsatzwetter.de)**

## **Ihre Ansprechpartner**



Simone Dietrich  
Prokuristin u. Leitung Vertrieb



Simeon Neumann  
Vertrieb u. Messtechnik-Experte

Bei Interesse an unseren Leistungen kontaktieren Sie uns bitte:

per E-Mail [kontakt@wettermanufaktur.de](mailto:kontakt@wettermanufaktur.de)  
per Telefon **030 95 999 10 10**  
per Fax **030 95 999 10 19**

Wir freuen uns über Ihre Kontaktaufnahme.